



IL N'Y A PAS D'ÉNERGIE DURABLE...
SANS RELATIONS DURABLES

**Comité de projet – Renouvellement du
parc éolien de la Salle & Roc'h ar Vez**



Agenda

1

Tour de Table

2

Cadre juridique du comité de projet

3

Informations générales sur l'entreprise

4

Le parc éolien de La Salle & Roc'h ar Vez et son projet de renouvellement

5

Quelques résultats d'études de faisabilité

6

Les retombées économiques

7

Echanges / discussions



01

TOUR DE TABLE

A large, stylized green leaf graphic is positioned on the left side of the slide, pointing towards the right. The leaf is composed of several overlapping, curved segments in various shades of green, creating a sense of depth and movement. The background is a solid, dark green color.

02

CADRE JURIDIQUE DU
COMITÉ DE PROJET

Objectif du COPIL

Cette réunion répond à l'obligation pour les porteurs de projets d'organiser un Comité de Projet pour les projets implantés en dehors des zones d'accélération des énergies renouvelables (ZAER) et dont la 1ère demande d'autorisation est déposée depuis le 24 juin 2024

Participants au Comité de projet :

- ✂ Participants obligatoirement convoqués :
 - Porteur de projet;
 - 1 représentant de chaque commune d'implantation du projet;
 - 1 représentant de chaque établissement public de coopération intercommunale (EPCI) à fiscalité propre dont la/les communes d'implantation du projet sont membres.
 - 1 représentant de chaque commune dans l'aire d'enquête public (6km) du projet.

- ✂ Participants facultatifs :
 - A la demande de l'un des membres du comité :
 - Le préfet ou son représentant,
 - Un représentant du gestionnaire de réseau public de distribution concerné,
 - Un représentant du gestionnaire de réseau public de transport d'énergie concerné,

- ✂ A la demande du porteur de projet :
 - Tout autre partie concernée par le projet

Objectif du COPIL

Objectif : Débattre de la faisabilité et des conditions d'intégration du projet dans le territoire

Le porteur de projet doit présenter au comité de projet :

- Les objectifs du projet, ses principales caractéristiques, ses enjeux socio-économiques, son coût prévisionnel, sa puissance projetée et ses impacts potentiels significatifs sur l'environnement et l'aménagement du territoire;
- Les principales caractéristiques des équipements créés ou aménagés en vue de sa desserte ;
- Les options de localisation envisagées, avec un plan parcellaire et des références cadastrales, une justification du choix du site et un extrait du zonage des documents d'urbanisme applicables ;
- Les options de raccordement envisagées.

Ces éléments doivent être accessibles au public par voie électronique.

Le porteur de projet indique au comité de projet les conséquences qu'il entend tirer des observations émises dans ce cadre.

The background is a solid teal color with several overlapping, semi-transparent, darker teal shapes that create a sense of depth and movement. These shapes are primarily on the left side, with some extending towards the center.

03

INFORMATIONS
GENERALES SUR
L'ENTREPRISE

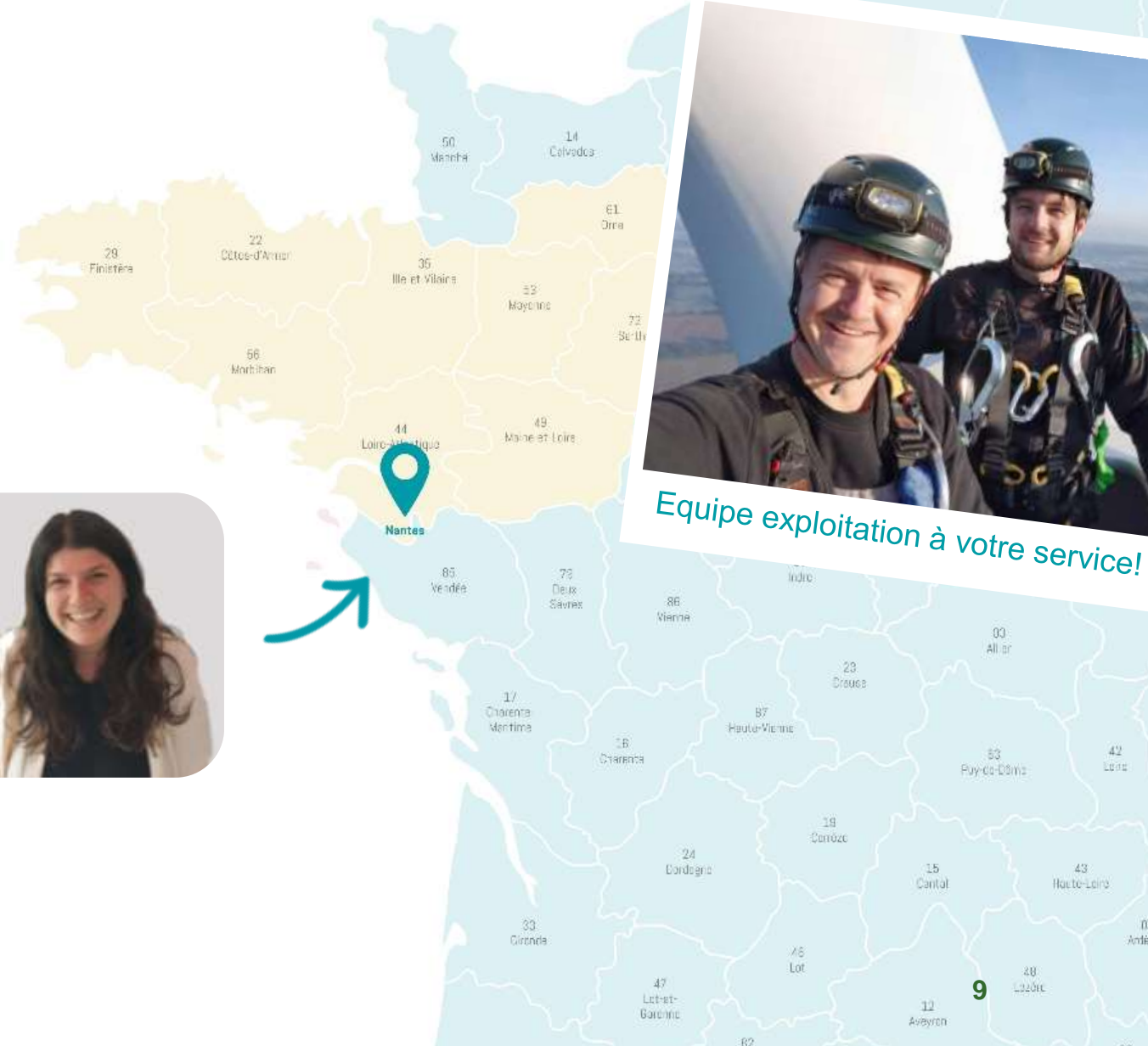
Une entreprise privée avec un ADN communal

- › Elicio appartient à 100% au groupe **ENODIA**, acteur majeur de l'énergie et des télécommunications en Wallonie.
- › La société est détenue **par la Province de Liège et 76 communes** de cette même province.
- › Cet actionnariat public confère à Elicio toute **la philosophie et la compréhension des attentes et besoins des communes** lors du développement de projets éoliens sur leurs territoires.

The logo for ENODIA is displayed in a white rounded rectangle with a thin blue border. The text 'enod' is in purple, the 'o' is a stylized red and purple circle, and 'dia' is in red.The logo for ELICIO is displayed in a white rounded rectangle with a thin blue border. It features a stylized leaf icon above the word 'elicio' in a dark green font.

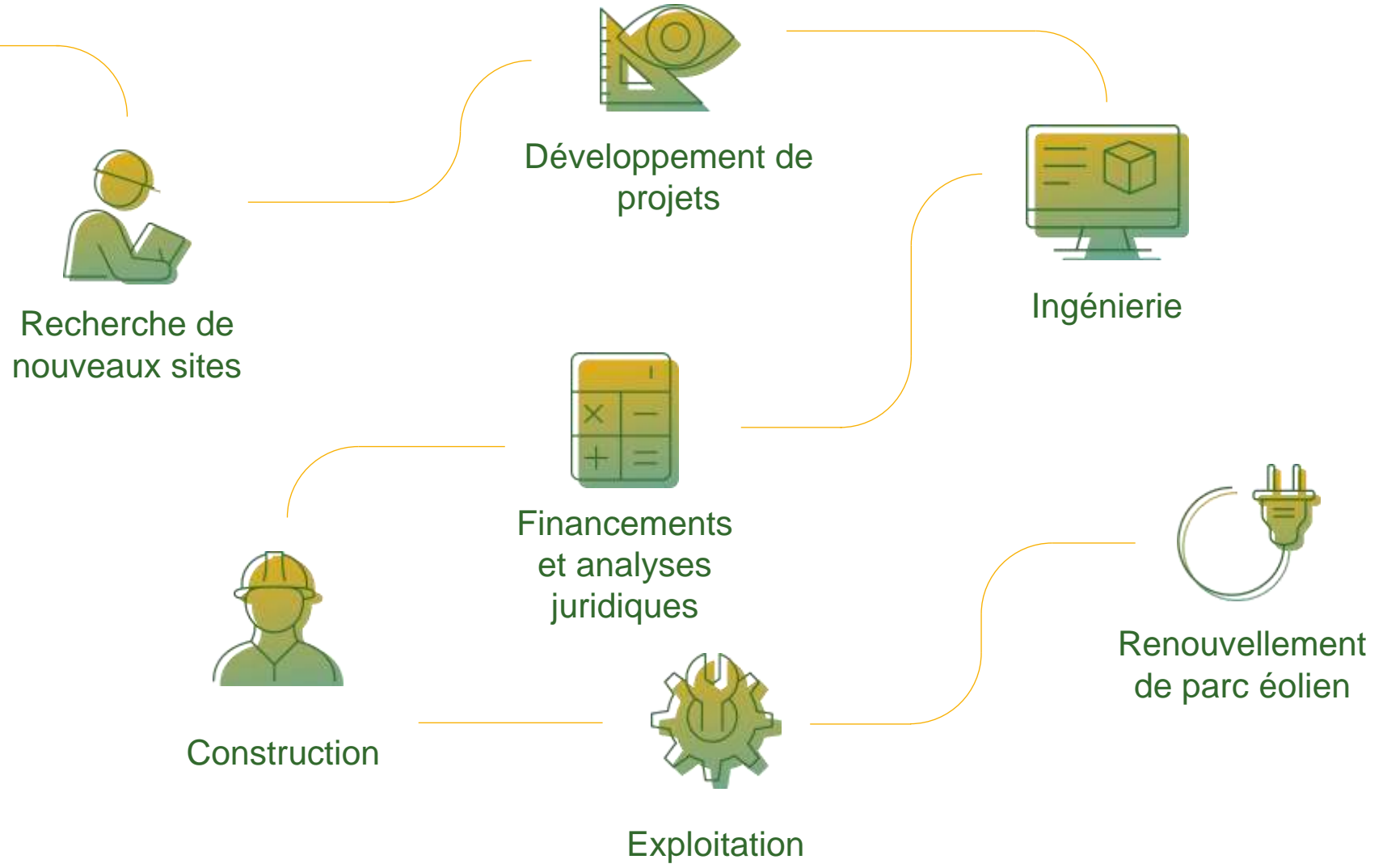
Une équipe locale pour une meilleure réactivité

Que ce soit en **Développement** ou en **Exploitation**, nos équipes sont localisées au maximum à 2,5h de nos projets ou en parcs éoliens en exploitation, permettant ainsi une réactivité opérationnelle efficace.

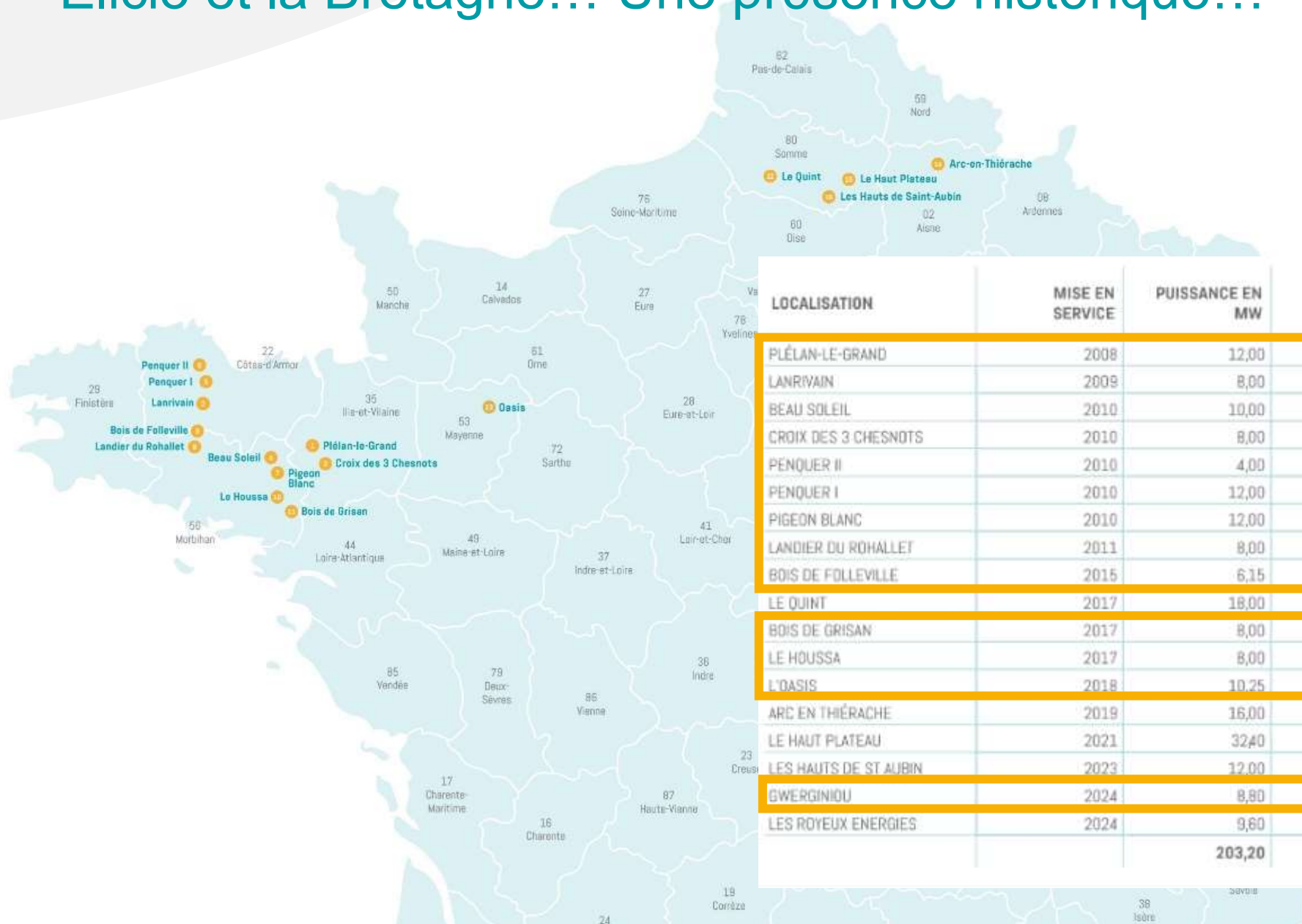


Equipe exploitation à votre service!

Du développement à l'exploitation, Elicio est votre interlocuteur unique !



Elicio et la Bretagne... Une présence historique...



LOCALISATION	MISE EN SERVICE	PUISSANCE EN MW	PARTICIPATION	TOTAL MW
PLÉLAN-LE-GRAND	2008	12,00	65 %	7,80
LANRIVAIN	2009	8,00	100 %	8,00
BEAU SOLEIL	2010	10,00	100 %	10,00
CROIX DES 3 CHESNOTS	2010	8,00	93 %	8,00
PENQUER II	2010	4,00	40 %	1,60
PENQUER I	2010	12,00	100 %	12,00
PIGEON BLANC	2010	12,00	70 %	8,40
LANDIER DU ROHALLET	2011	8,00	100 %	8,00
BOIS DE FOLLEVILLE	2015	6,15	100 %	6,15
LE QUINT	2017	18,00	100 %	18,00
BOIS DE GRISAN	2017	8,00	100 %	8,00
LE HOUSSA	2017	8,00	100 %	8,00
L'OASIS	2018	10,25	100 %	10,25
ARC EN THIÉRACHE	2019	16,00	100 %	16,00
LE HAUT PLATEAU	2021	32,40	100 %	32,40
LES HAUTS DE ST AUBIN	2023	12,00	100 %	12,00
GWERGINIOU	2024	8,80	100 %	8,80
LES ROYEUX ENERGIES	2024	9,60	100 %	9,60
		203,20		193,01

PARCS ÉOLIENS DANS L'OUEST (Bretagne/Pays de la Loire)

Actif sur la scène internationale dans le secteur éolien

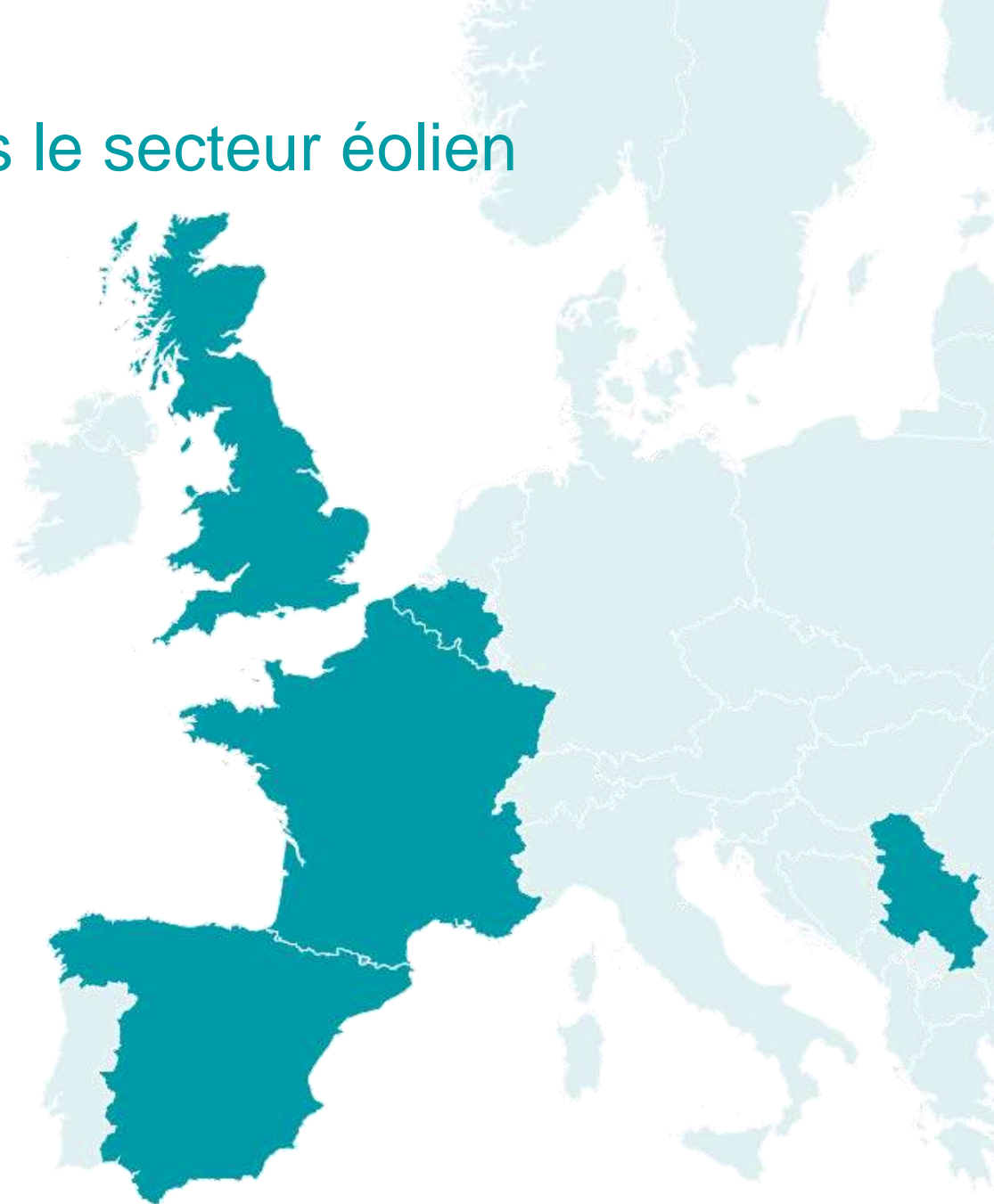


38 parcs onshore
3 parcs offshore

629 MW
opérationnels

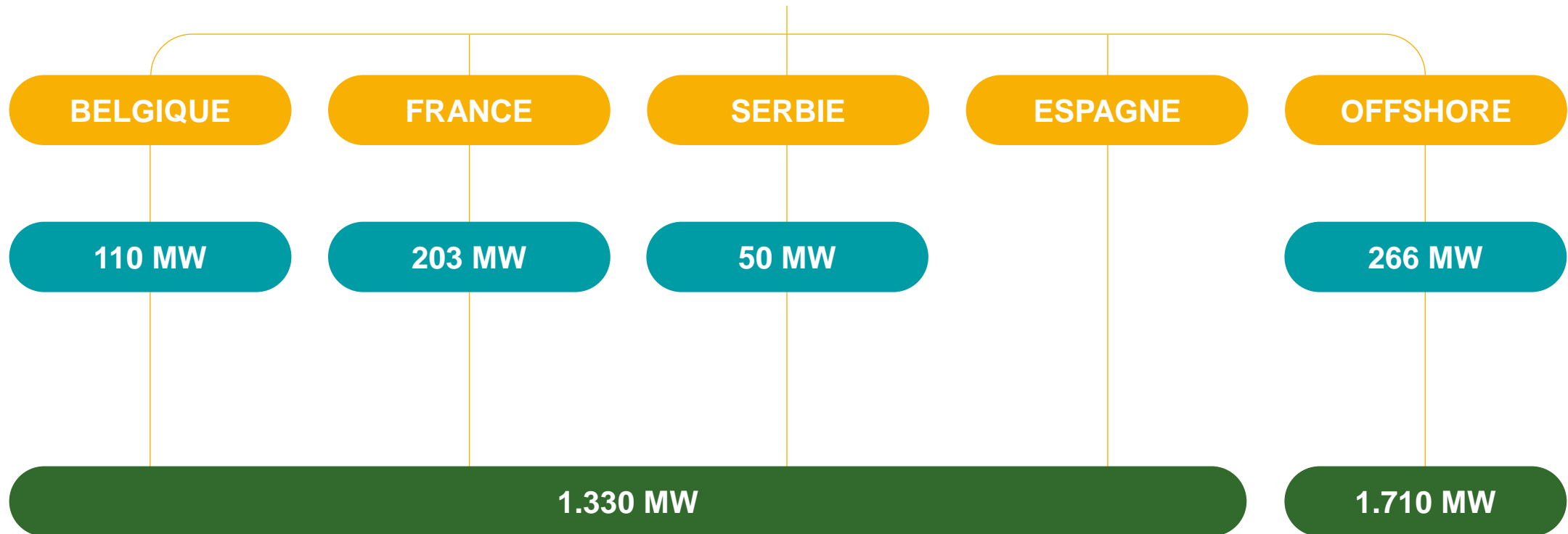
en cours de développement
1.330 MW onshore
1.710 MW offshore

Belgique
France
Espagne
Serbie
Ecosse



L'éolien: une maîtrise industrielle

- Opérationnel
- En construction
- En développement



A stylized graphic of a wind turbine is positioned on the left side of the page. It features a central hub with four blades extending outwards. The blades are represented by curved, overlapping shapes in two shades of yellow: a lighter yellow for the main body and a darker yellow for the tips. The background is a solid, bright yellow.

04

LE PARC EOLIEN
DE LA SALLE &
ROC'H AR VEZ

Historique du parc actuel et du projet de renouvellement

Construction et mise en service du parc actuel



2008

- 10 machines de 800kW/unitaire
- Hauteur bout de pale de 86m

Réhaussement des plafonds aéronautiques



2020

- Permet l'implantation d'éoliennes jusqu'à 150m bout de pale au lieu de 90m max. auparavant

Pré-faisabilité technique



2021

- Confirmation du réhaussement
- Rencontre avec les propriétaires et exploitants du parc
- Premiers échanges avec la commune

Phase d'études de faisabilité



2022-2023

- Rencontre avec la DREAL pour précadrage
- Configuration pour une nouvelle demande d'autorisation environnementale
- Lancement des études environnementales, paysagères et acoustiques
- Présentation du projet en conseil municipal

Dépôt du dossier en Préfecture



2024

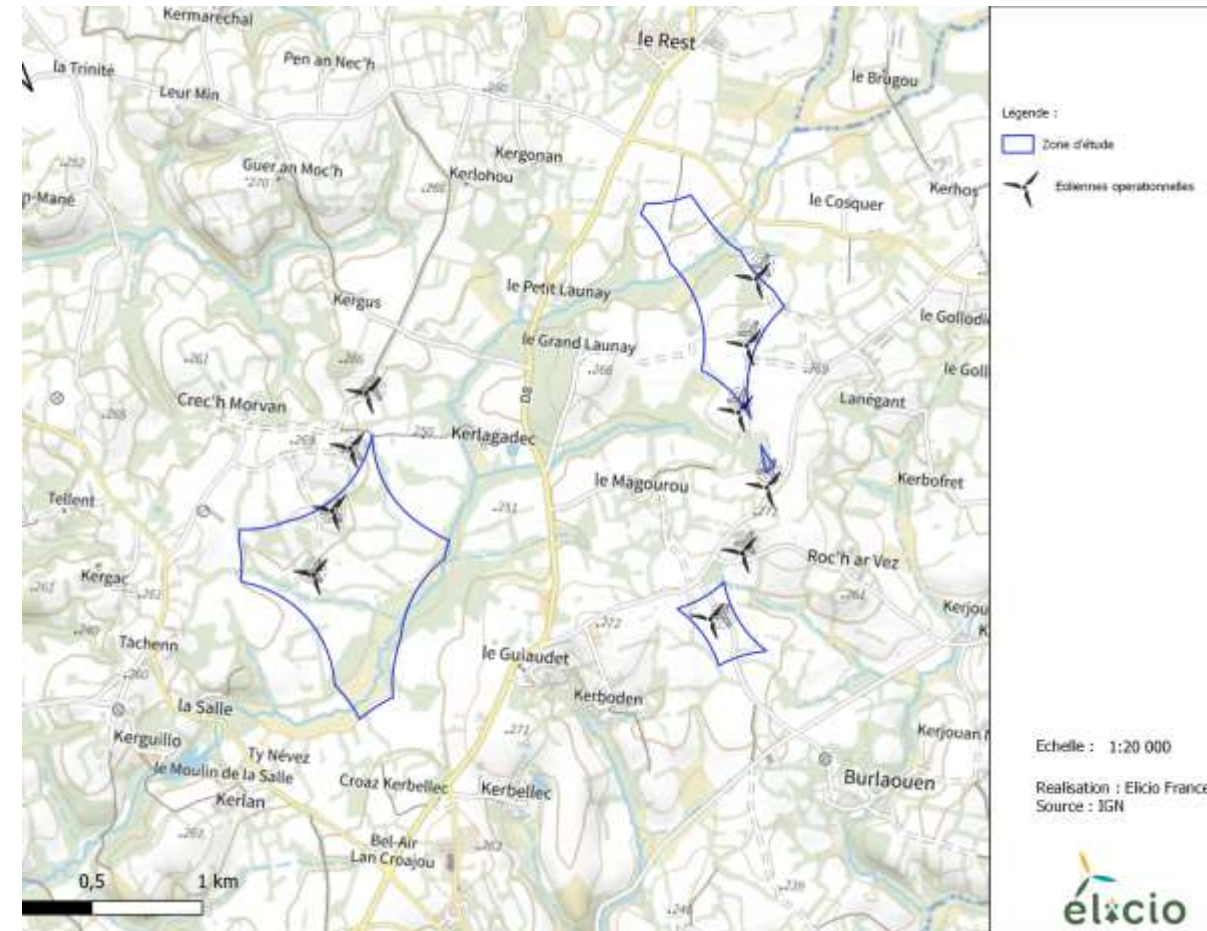
- Retour des études
- Définition des implantations
- Présentation des plans au conseil municipal
- Rendez-vous de cadrage avant dépôt avec la DREAL

Rappels portant sur le parc éolien actuel

➤ Parc est composé de 2 lignes, une de 4 et une de 6 éoliennes

➤ En 2023, le parc a produit 12,1 GWh soit la consommation électrique de 1 500 foyers chauffage inclus

➤ 5 machines sont actuellement en deçà de la limite des 500m





04

LE PROJET DE
RENOUVELLEMENT
DU PARC EOLIEN

Un renouvellement symbole d'améliorations du parc actuel

- Eloignement du parc vis-à-vis des habitations
- Maintien de la même configuration historique et paysagère : deux lignes d'éoliennes
- Eloignement des haies afin d'éviter leur survol : préservation de la faune volante
- Maintien d'une garde au sol similaire au parc actuel, soit 33m



Remplacement de 10 éoliennes de 86m par 6 éoliennes de 150m

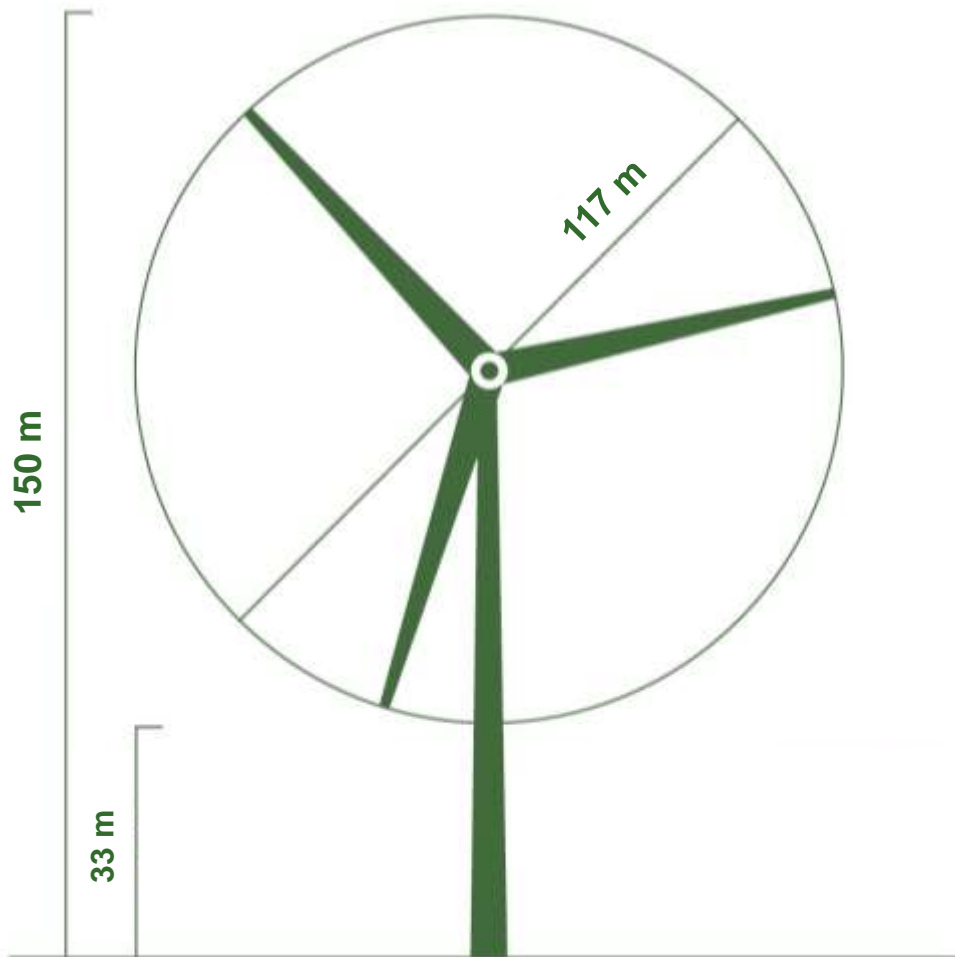


Installation de 2 postes de livraison supplémentaires, 3 au total



Montant d'investissement estimé entre 34,56 M€ et 45,36 M€

Les données techniques du renouvellement



31/07/2024



Parc renouvelé

6
éoliennes
150 m
en bout de pale



3,6 à 4,2
MW unitaire
21,6 à 25,2
MW totaux



45,2
GWh annuels produits



6 282
ménages / an alimentés*



3 359
tonnes CO₂ / an évitées

VS

Parc actuel

10
éoliennes
86 m
en bout de pale

VS

0,8
MW unitaire
8
MW totaux

VS

12,1
GWh annuels produits

VS

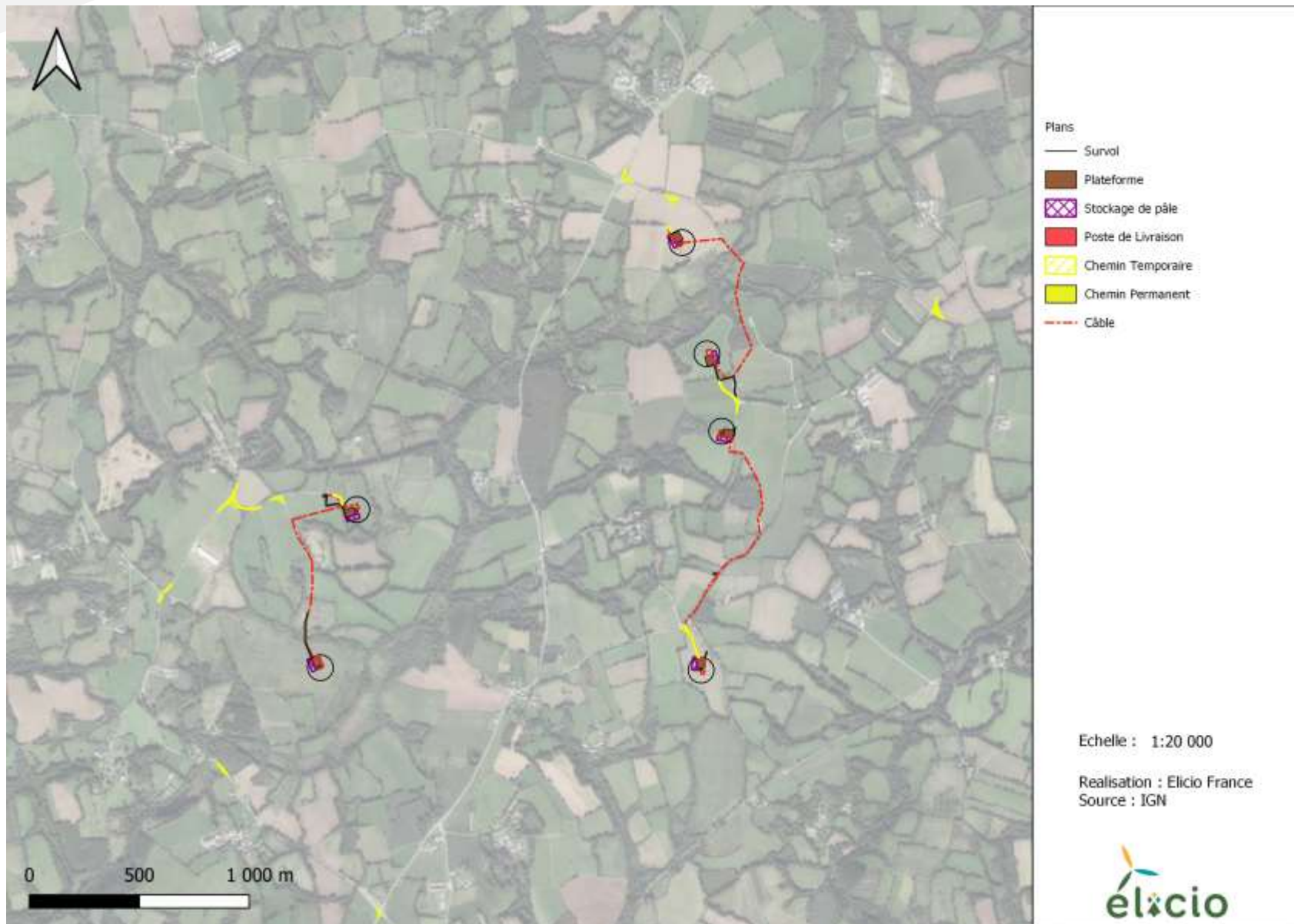
1 538
ménages / an alimentés*

VS

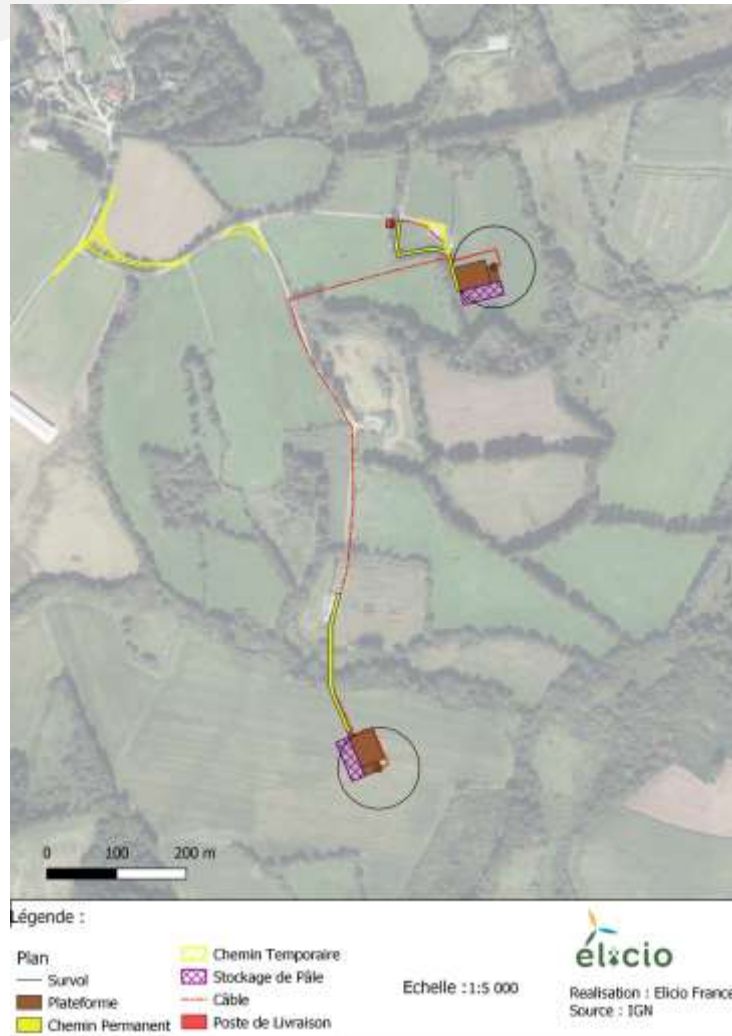
1 293
tonnes CO₂ / an évitées

* Chauffage électrique compris

Projet d'implantation



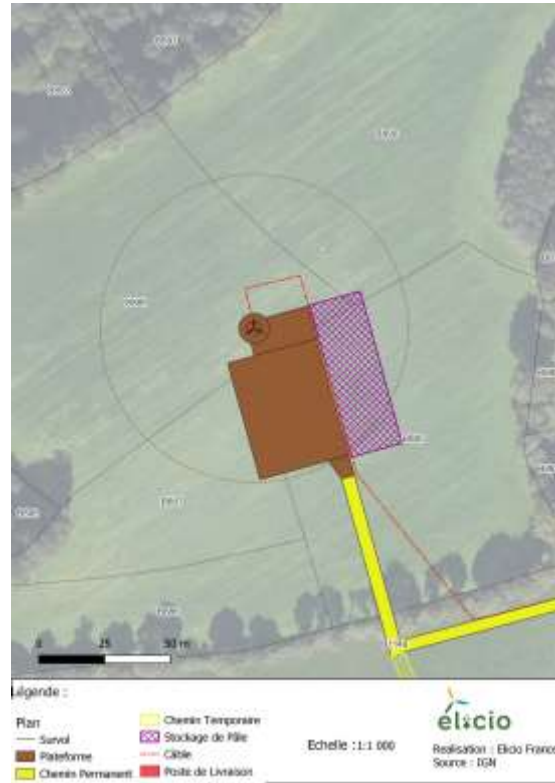
Projet d'implantation



Les parcelles du projet



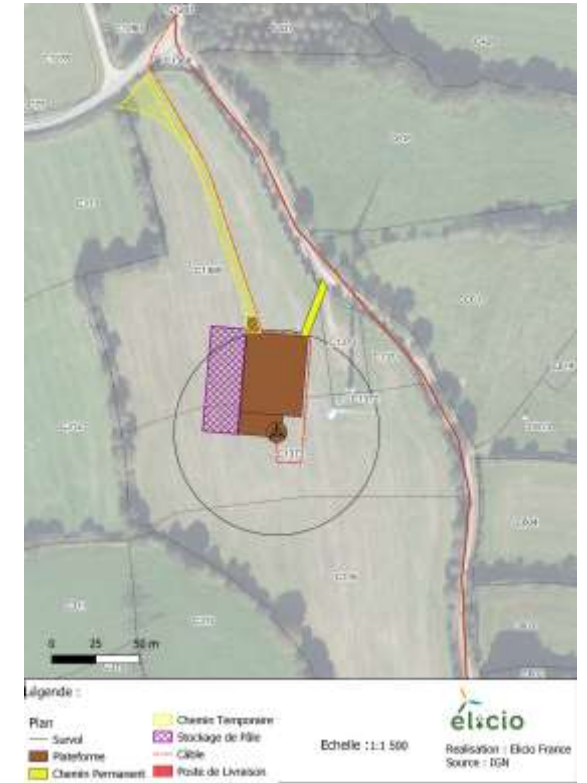
E1 + PDL 1



E2



E3

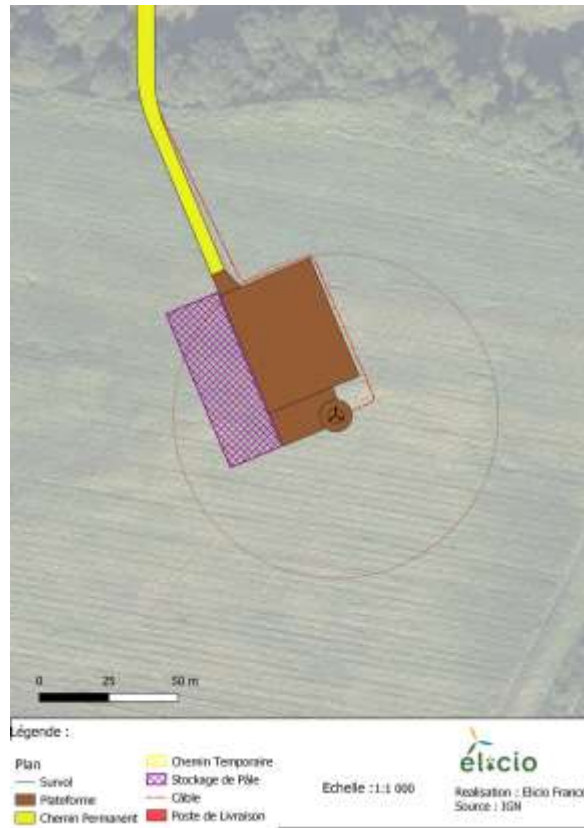


E4

Les parcelles du projet



E5



E6



PDL 2



PDL 3

Les parcelles du projet



E1 + PDL 1



E2



E3



E4

Les parcelles du projet



E5



E6



PDL 2



PDL 3

Les parcelles du projet

Aménagement	Commune	Section	Numéro	Lieu-dit	Superficie de la Parcelle
Eolienne 1	Lanrivain	B	829	PARC SPERMOU	98a 20ca
Eolienne 2	Lanrivain	B	889	PRADEN PARC NEVEZ	1ha 38a 26ca
Eolienne 3	Lanrivain	C	1390	PARC VOEN	98a 08ca
Eolienne 4	Lanrivain	C	1373	PARCO BRAS	1ha 02a 36a
Eolienne 5	Lanrivain	D	41	PRAT HOUARN	1ha39a10ca
Eolienne 6	Lanrivain	D	215	LAN PELLAN	1ha 93a 48ca
PDL 1	Lanrivain	B	828	PARC MENEUR	2ha58a80ca
PDL 2	Lanrivain	C	1396	AN ERVET HIR	1a 82ca
PDL 3	Lanrivain	D	1376	PARC POGAR AR GROAS HENT	57a 87ca

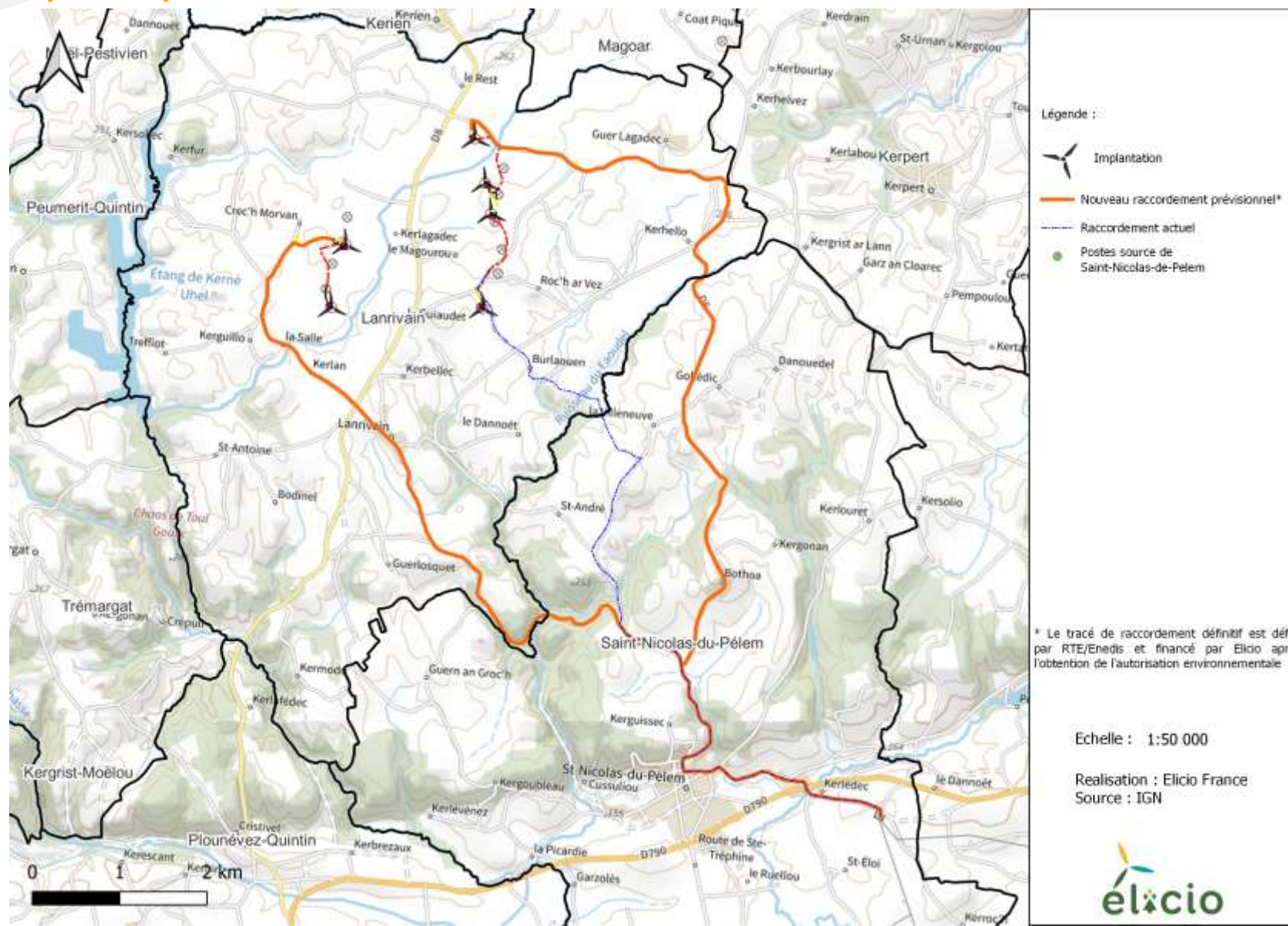
Distance des habitations du parc actuel



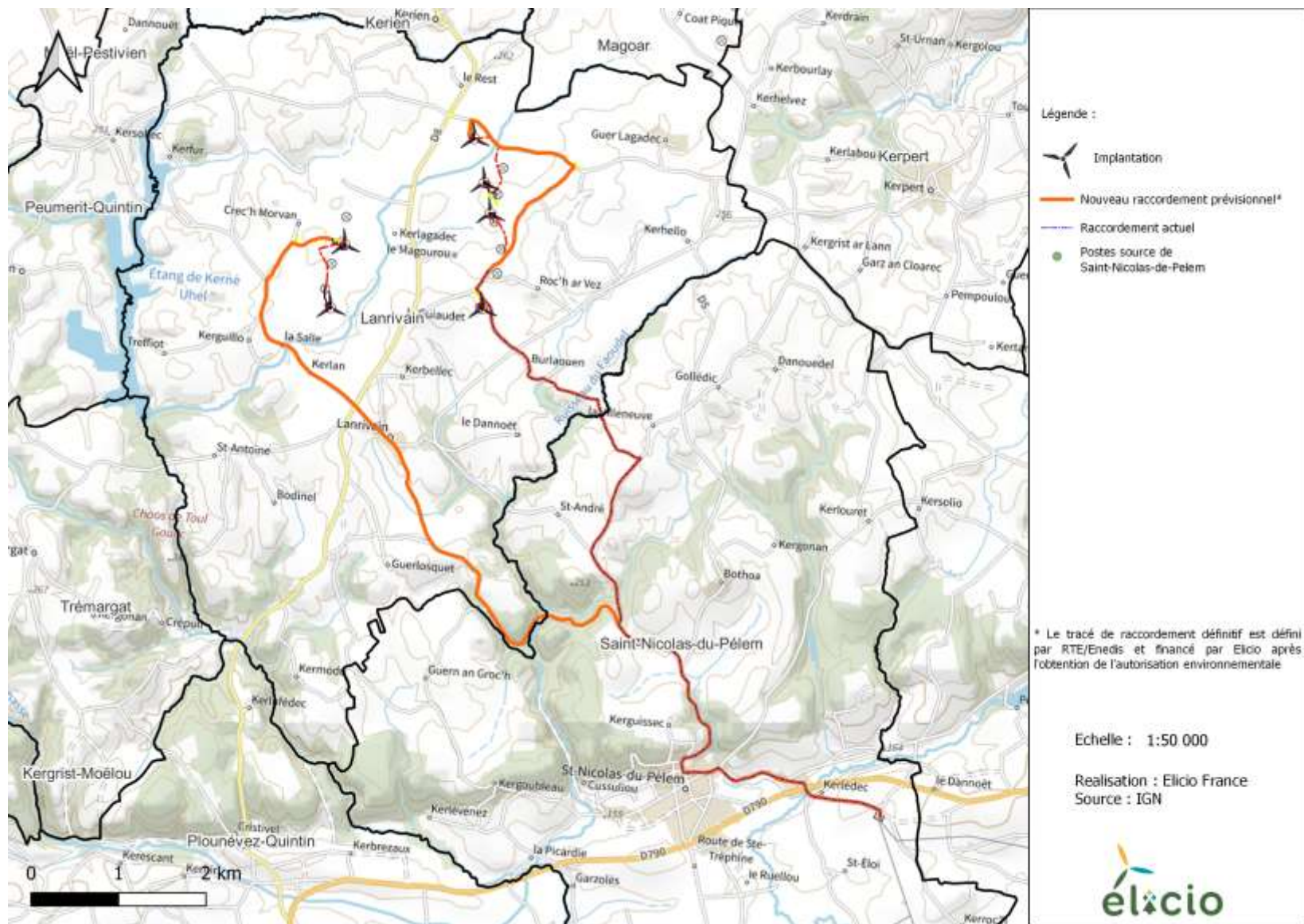
Distance des habitations du parc renouvelé



Cartographie prévisionnelle du tracé de raccordement



Cartographie prévisionnelle du tracé de raccordement





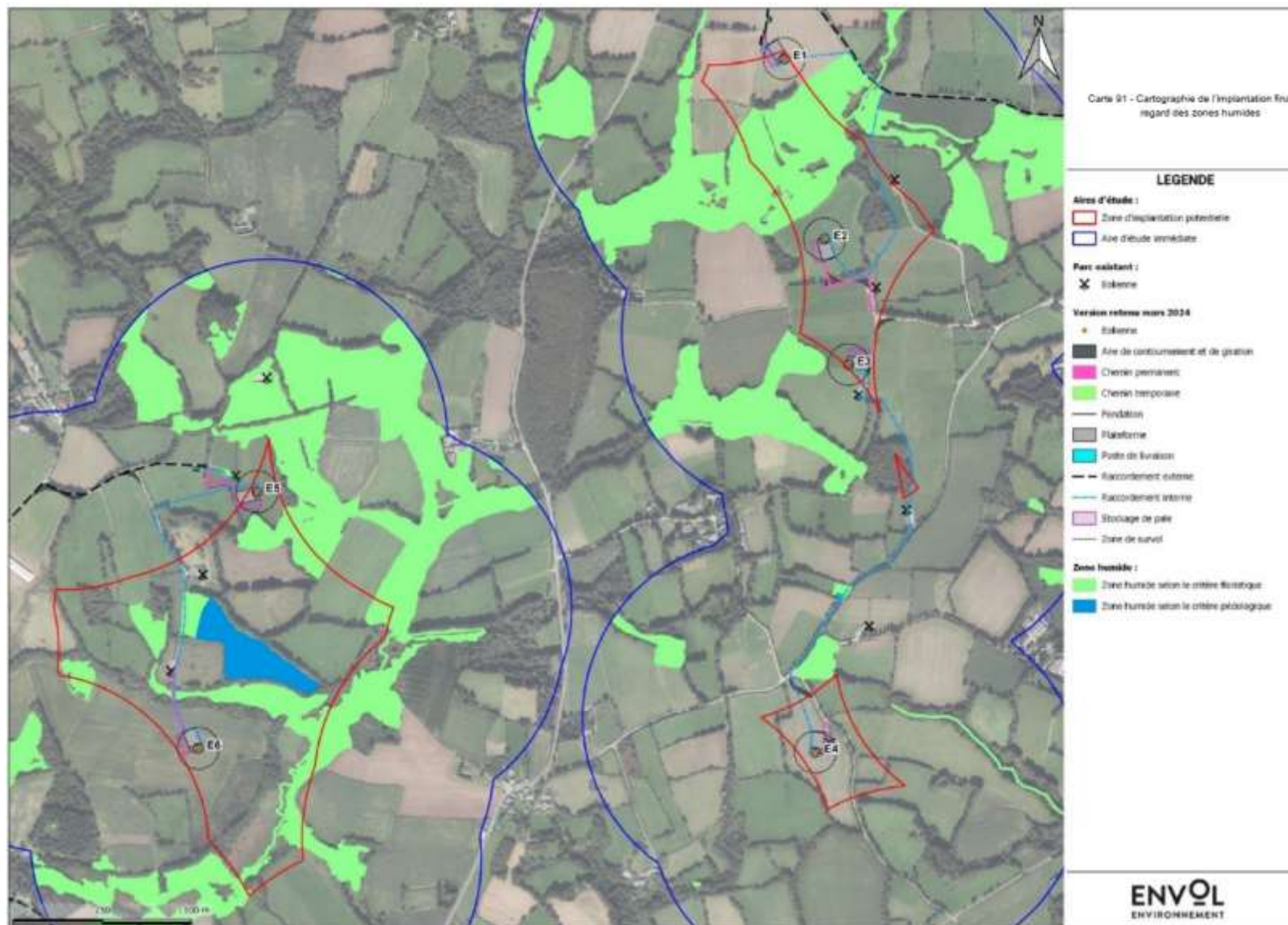
05

LES ETUDES
ECOLOGIQUES

Enjeux chiroptères en phases de chantier et d'exploitation



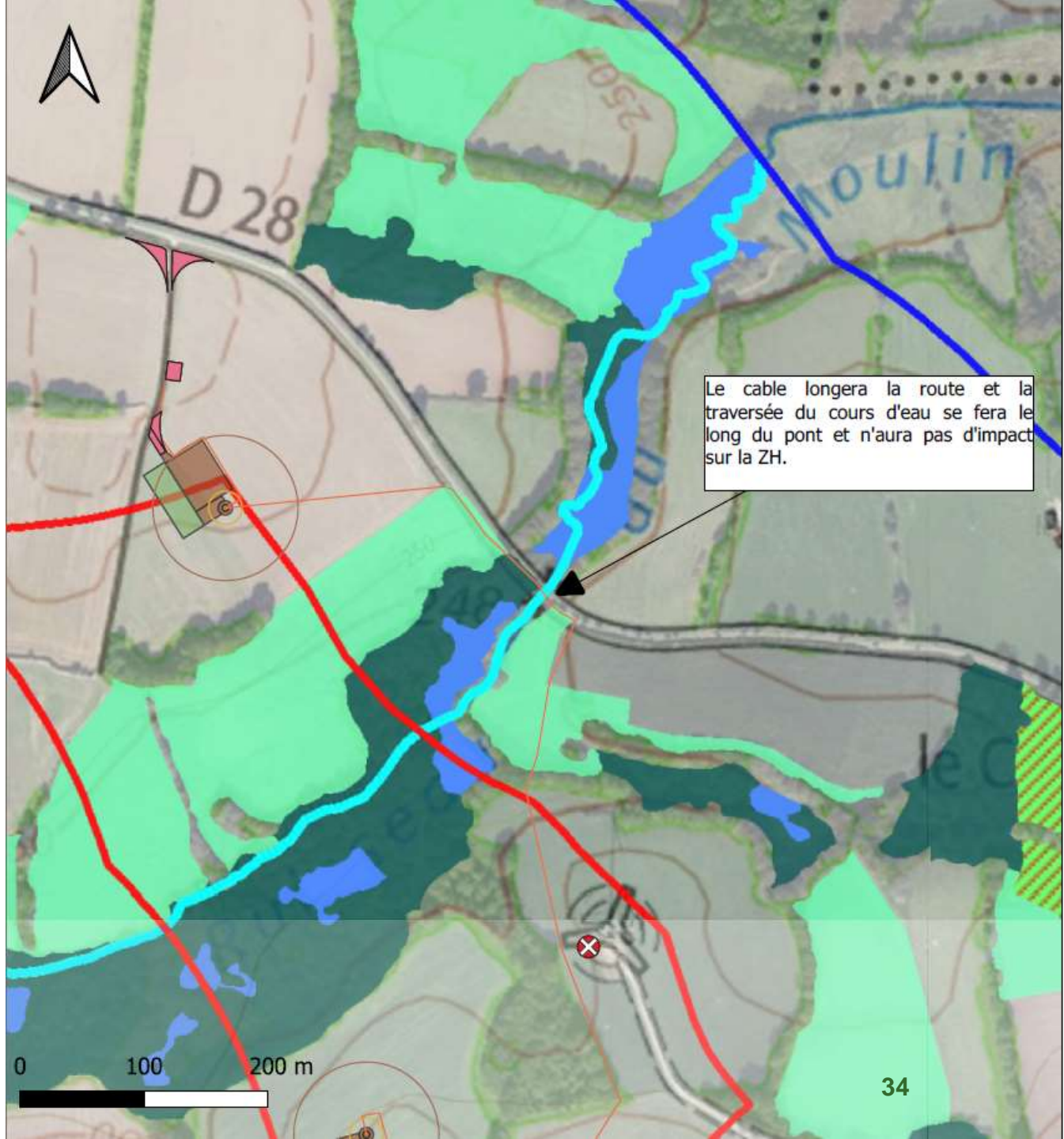
Cartographie des zones humides et des implantations



Les zones humides impactées

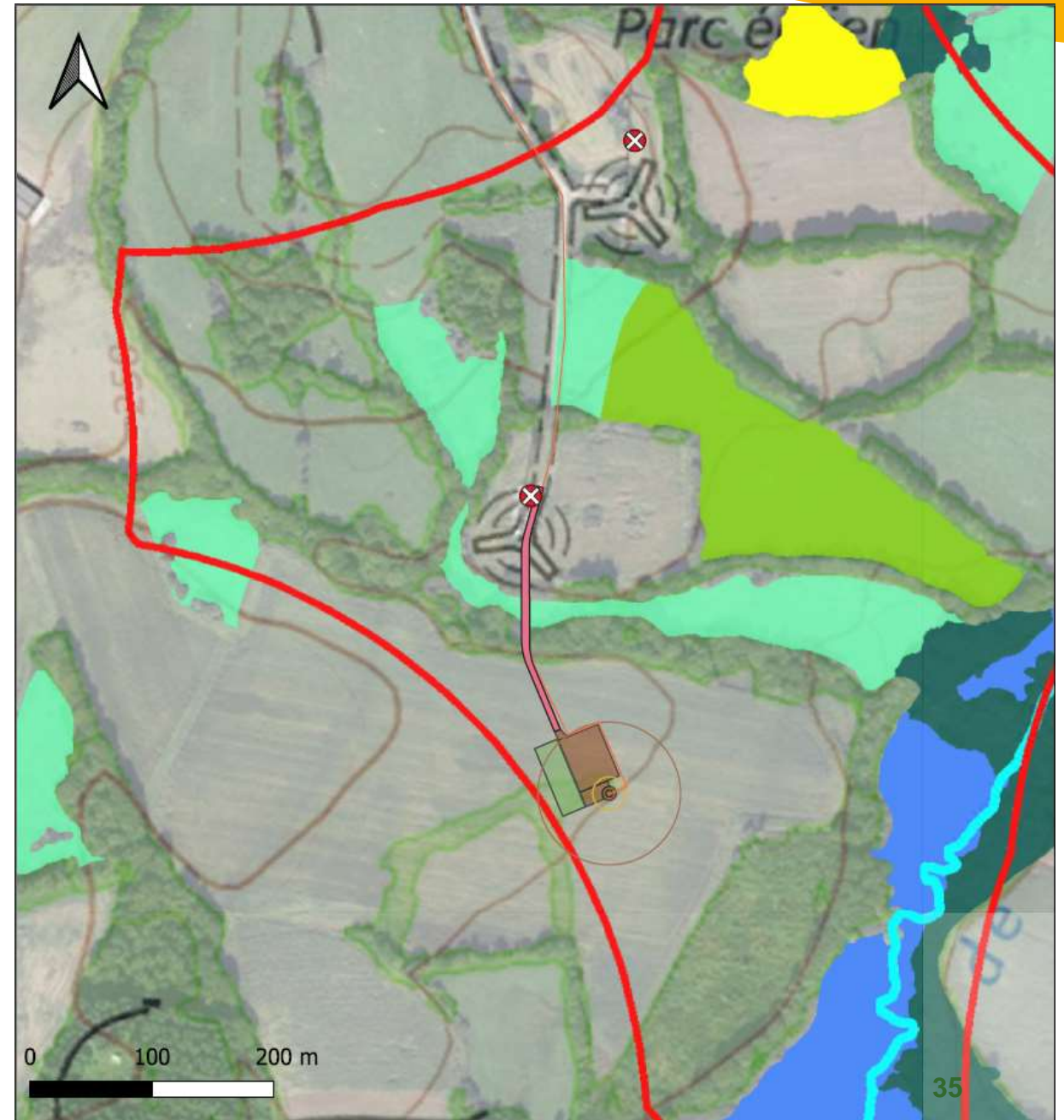
- Traversée d'une zone humide exploitée par le raccordement inter-éolien
- Passage de la zone humide par un câble le long du pont
- Impact sur 53 m² de zone humide

31/07/2024



Les zones humides impactées

- Création d'un chemin sur talus aménagé pour maintenir l'écoulement de l'eau ainsi que l'accès à la parcelle agricole (désenclavement)
- Impact de 290m² sur la zone humide
- Impact total de 343 m² sur les 2 aménagements

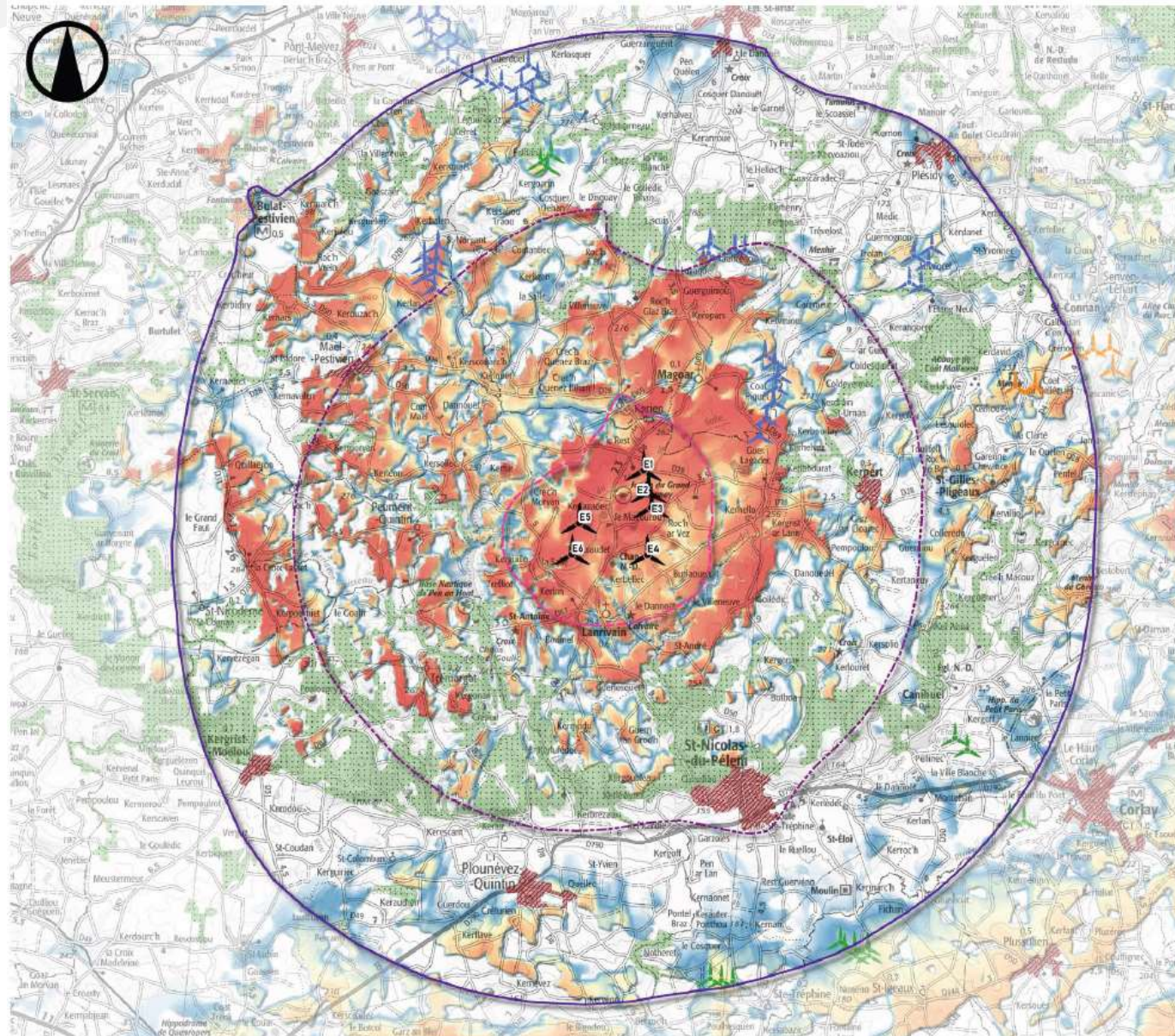




05

LES ETUDES
PAYSAGERES &
ACOUSTIQUES

Cartographie des zones d'influence visuelle



Zone d'Influence visuelle



Avril 2024

Source : IGN 100%,
Copie et reproduction interdites

Fractions du projet visibles en pourcentages avec prise en compte des obstacles boisés et bâtis

Projet : 6 machines V117
Hauturs en bout de pale : 150 m
Hauturs nacelles : 117 m
Base de calcul : BDAIt75

Pas : 25 m

Légende

Implantation

Aire d'étude immédiate

Aire d'étude rapprochée

Aire d'étude éloignée

Pourcentage visible



Contexte éolien

Parcs en service

Projets autorisés

Projet en instruction

Obstacles

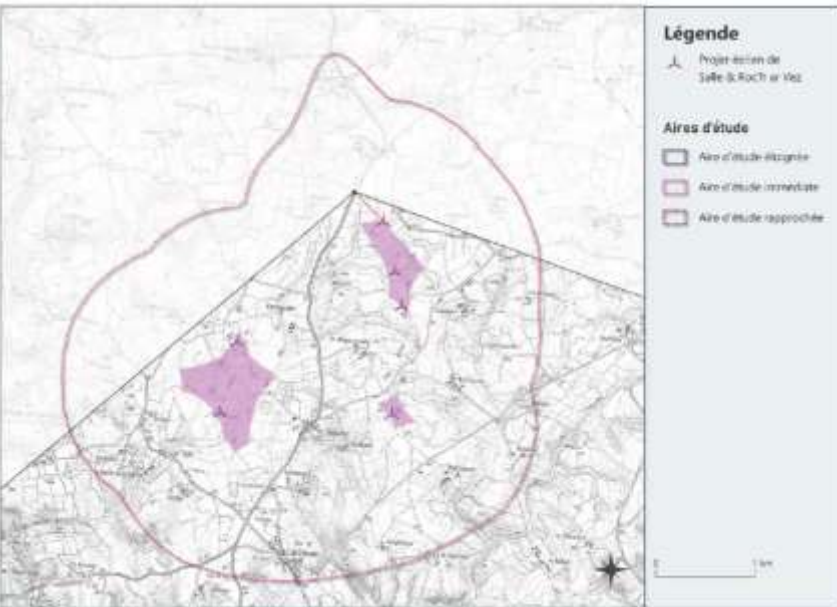
Boisé

Bâti



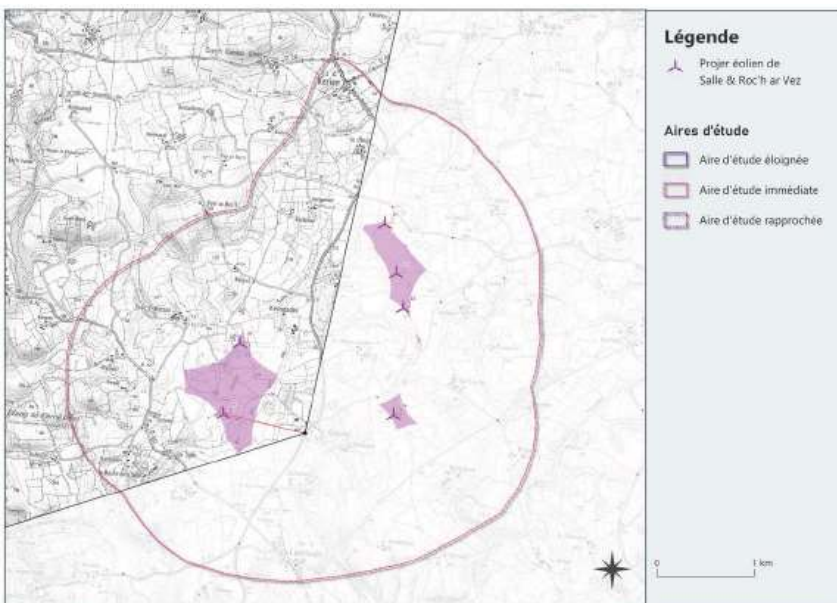
Reportage photographique

Point de vue depuis le croisement entre la D8 et la D28



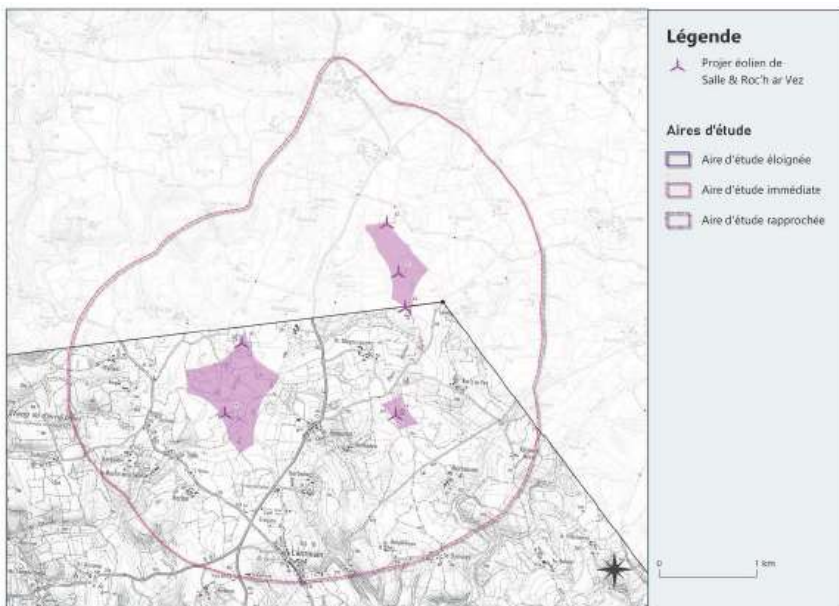
Reportage photographique

Point de vue vers l'ouest depuis le Guiaudet



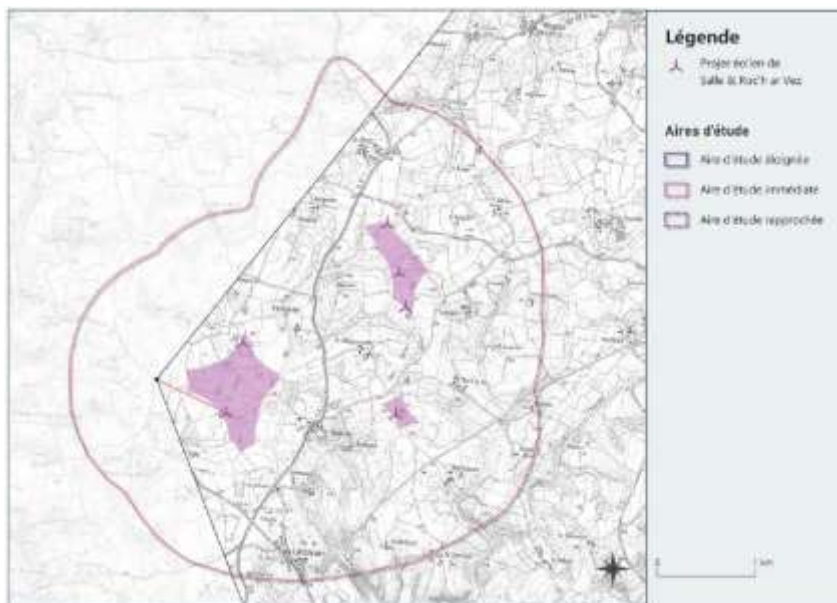
Reportage photographique

Point de vue vers l'est depuis Lanégant



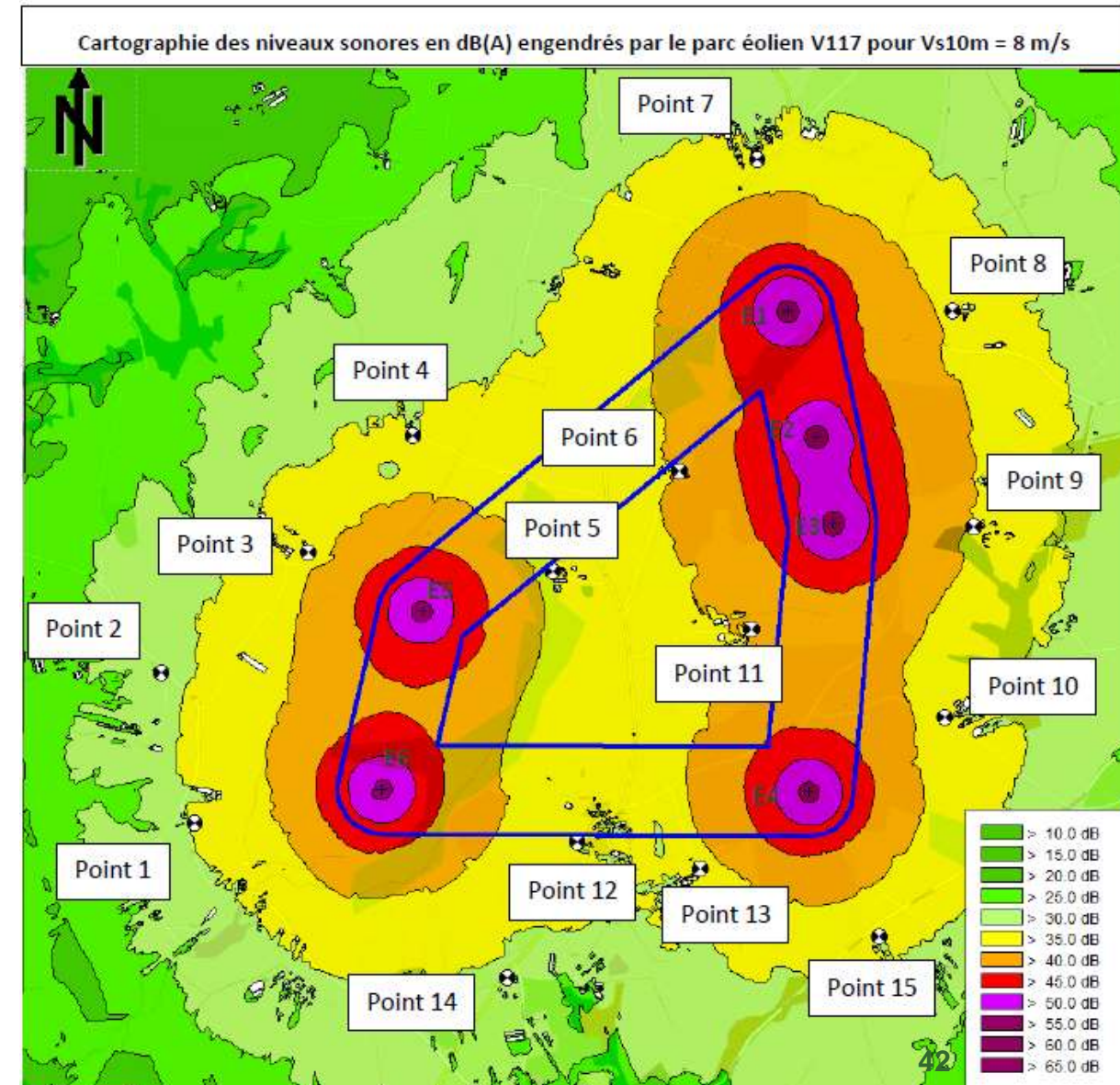
Reportage photographique

Point de vue depuis la D50 au sud-ouest de Crec'h Morvan



Résultats des études acoustiques

➤ Adaptation du fonctionnement des éoliennes afin de rester sous les seuils réglementaires

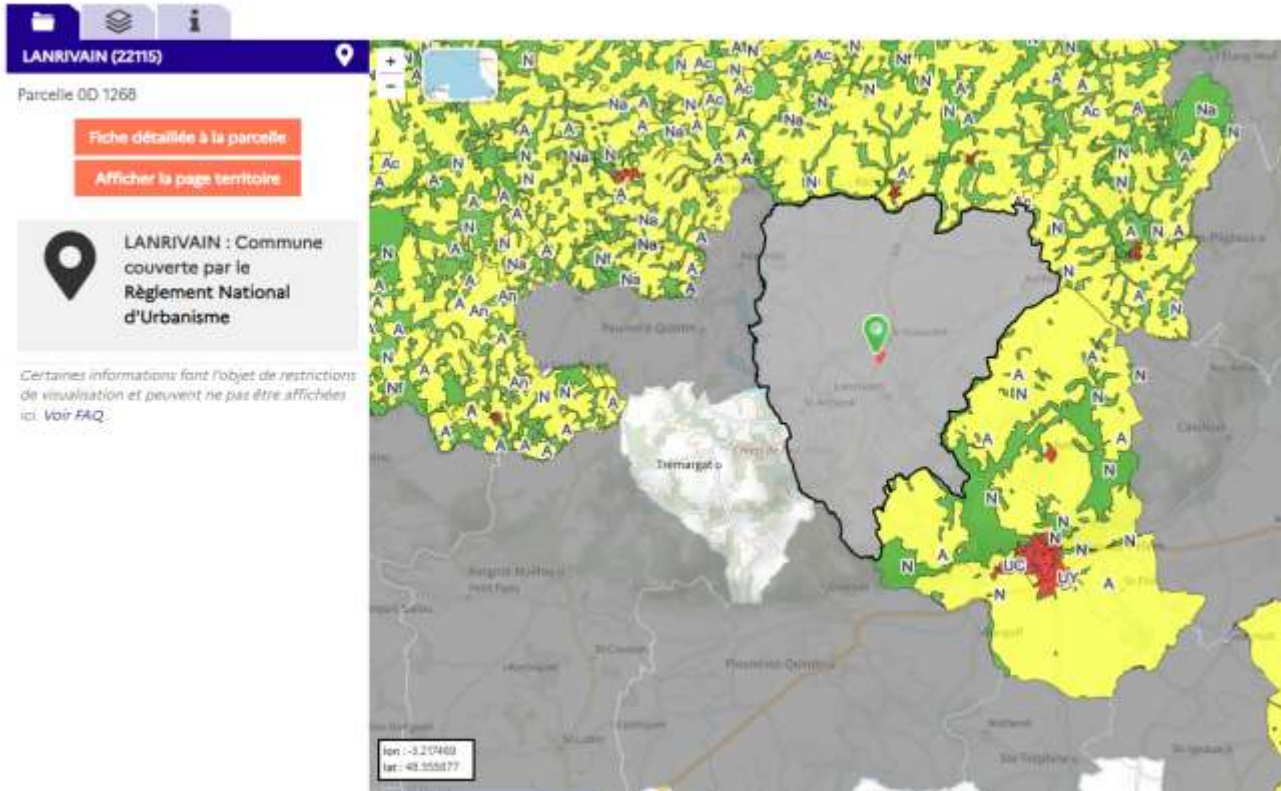




05

URBANISME

Conformité urbanistique



➤ La commune ne possède pas de document d'urbanisme. Le projet est donc soumis au Règlement National d'Urbanisme

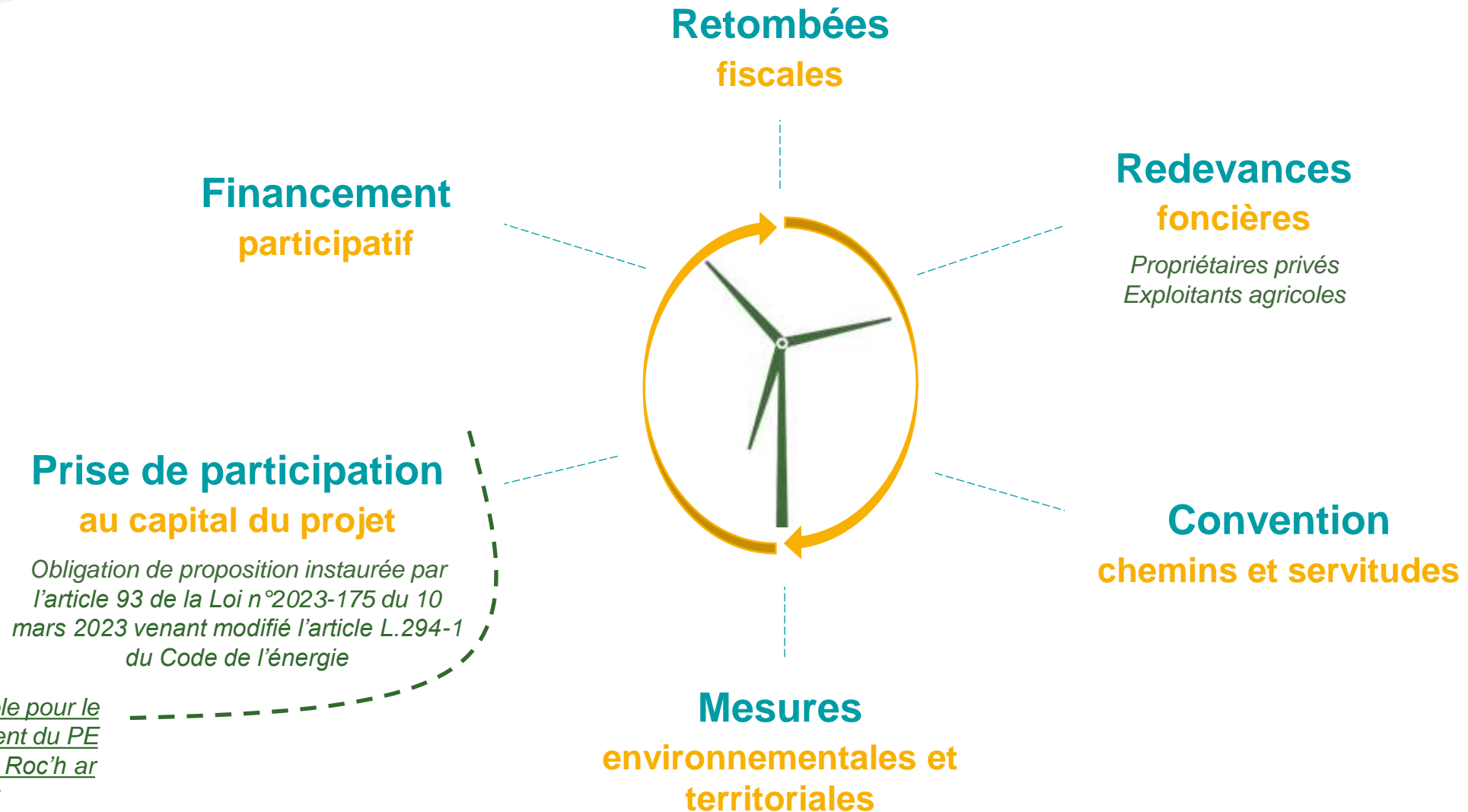
➤ Un PLUI-H est en cours d'élaboration, si ce document est mis en œuvre avant la construction du renouvellement, ce dernier devra être conforme à son règlement.

The background is a solid teal color with several large, overlapping, curved shapes in a darker shade of teal, creating a dynamic, abstract pattern. The shapes are positioned on the left side of the frame, extending towards the center.

06

LES RETOMBÉES
ECONOMIQUES &
CALENDRIER

Diverses retombées économiques locales prévues



Non applicable pour le renouvellement du PE de la Salle & Roc'h ar

Veze
31/07/2024

Synthèse des retombées économiques locales

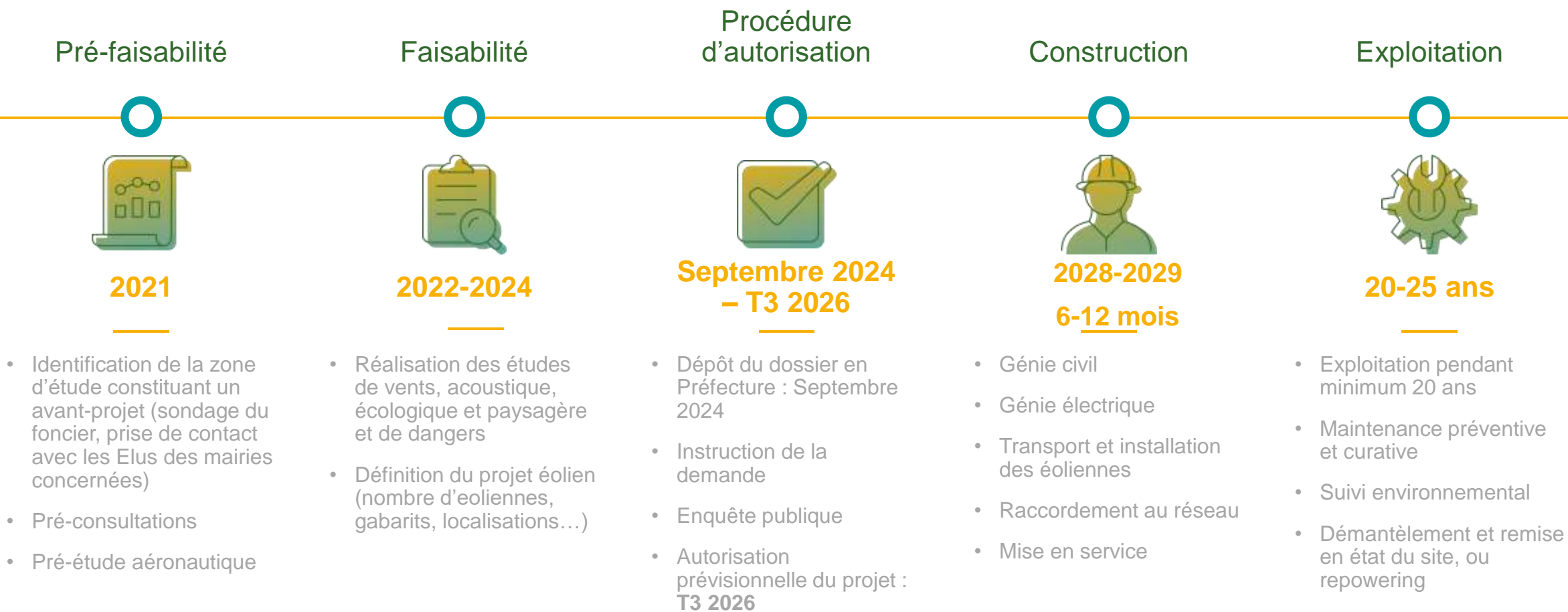
Revenus annuels et ou mensuels*	Pour la commune	Pour la CCKB	Pour le département
Fiscalité, impositions, ...	11 520 €/an**	138 341 €/an	62 237 €/an
Conventions de chemins et de servitudes	18 000 €/an	-	-
Mesures environnementales et territoriales	216 000 €	-	-
TOTAL:	29 520 €/an + 216 000 €	138 341 €/an	62 237 €/an
Total sur 20 ans :	806 400 €	2 766 820 €	1 244 740 €

* Hors redevances fiscales réglementaires, indemnités foncières pour les propriétaires et exploitants - Exemple donné sur la base d'un projet de six éoliennes de 3,6 MW unitaire, puissance unitaire pouvant aller jusqu'à 4,2 MW

** La fiscalité pour la commune ne comprend pas l'IFER intégralement perçue par la communauté de commune.

Calendrier prévisionnel du projet

Le planning des études avec un dépôt de dossier d'autorisation environnementale



Le projet de renouvellement

Liste des bureaux d'études travaillant sur le repowering de la Salle & Roc'h ar Vez



Etude écologique, Etude d'Impact, étude de dangers :

Basé à Vannes



Etude paysage :

Basé à Nantes



Etude acoustique :

Basé à Rennes

ENVOL
ENVIRONNEMENT



ORFÈGE

**100% de nos bureaux d'études terrains sont basés dans l'Ouest,
et plus particulièrement en Bretagne !**



07

ECHANGES &
DISCUSSIONS



Merci de votre attention

Romain LEDUNOIS

Responsable Développement Ouest
07 76 06 25 76 – romain.ledunois@elicio-france.fr

Julien CHOUAN

Chef de Projet éolien
06 34 41 28 01 – julien.chouan@elicio-france.fr



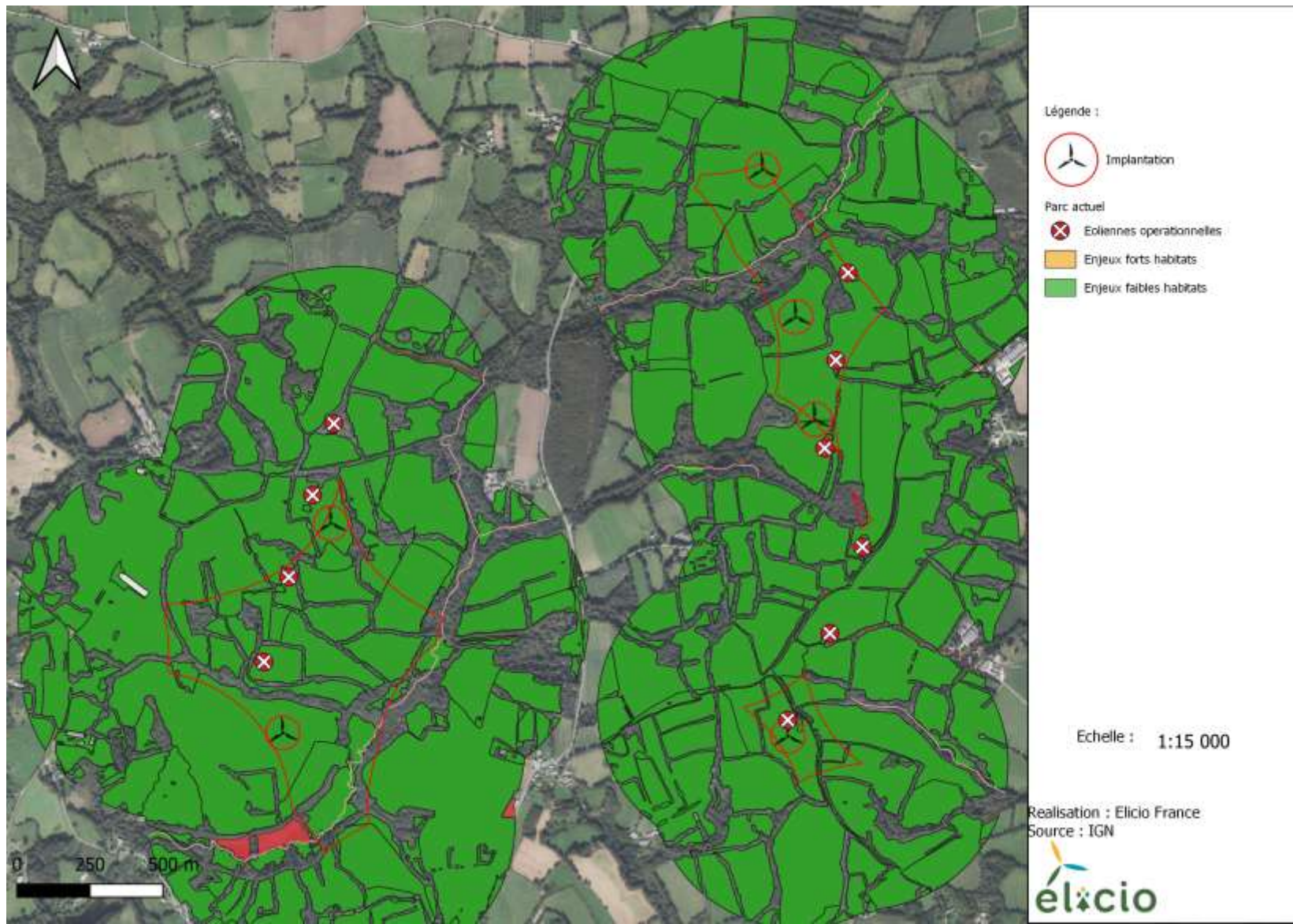


Annexes

Cartographie des enjeux avifaunes



Cartographie des enjeux habitats



Cartographie des enjeux faune terrestre

